

### Descripción del sistema:

- 1 Panel de PROMATECT®-L500 de espesor 60 mm
- 2 Tiras de PROMATECT®-L de espesor 30 mm
- 3 Promat® Adhesivo K-84 para tratamiento de estanqueidad en las juntas entre placas PROMATECT®
- 4 Perfil angular 50 x 50 x 5 mm
- 5 Varilla roscada fijada al forjado con taco de acero expansivo M16
- 6 Tuerca y arandela de fijación
- 7 Tornillos cada 150 mm de 120 mm largo
- 8 Grapas o tornillos para fijación de la tira
- 9 Elemento de sectorización RF
- 10 Lana de roca de 145 Kg/m<sup>3</sup> relleno del espacio
- 11 Fijación de la tira a soporte con tornillo y taco de acero expansivo

### Norma de ensayo UNE-EN 1366-1

#### Descripción:

El Sistema se compone de un conducto realizado en placa PROMATECT®-L500 a cuatro caras, horizontal, suspendido y para fuego exterior. La construcción aquí descrita, admite la incorporación de ramales y derivaciones y es válida para secciones de hasta 1250 x 1000 mm de medidas interiores, con sobrepresión o depresión de aire de 300 Pa. La instalación a 3 caras no está contemplada en el ensayo. No obstante, ver pág. 174.

#### Detalle A:

Las juntas y uniones entre placas, previamente a la unión con tornillos, deben tratarse en toda la superficie a unir con Promat® Adhesivo K-84, aplicado con espátula en ambas superficies. Los tornillos deben ser del tipo de los usados para madera, con cabeza cónica.

#### Detalle B:

Dado que este sistema se utilizará cuando el conducto atraviese varios sectores de incendios debe utilizarse el sistema que se indica aquí en cada uno de los pasos de elemento sectorizador. Las tiras perimetrales en L que se aplican alrededor del conducto no van fijados a él, sino a la pared, para permitir el libre movimiento del conducto. Para estas tiras, no es necesario el uso de Promat® Adhesivo K-84.

#### Detalle C:

El sistema de cuelgue ha sido previsto para que quede expuesto, no necesita protección alguna y así se ha ensayado. La varilla roscada debe fijarse a la obra soporte mediante taco expansivo de acero, nunca tacos químicos o de plástico, buscándose los lugares más adecuados del forjado. Se recomienda que tanto varilla como angular lleven tratamiento anticorrosivo.

#### Detalle D:

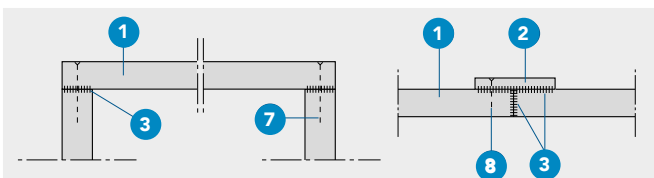
La distancia entre cuelgues debe ser como máximo 1000 mm, para distancias mayores por favor consulte a nuestro Departamento Técnico.

Los tramos máximos que pueden construirse son de hasta 2500 mm de longitud. La unión entre tramos se realiza pegando las juntas con Promat® Adhesivo K-84 y colocando tiras de PROMATECT®-L de 30 mm en un ancho de 150 mm alrededor de la junta.

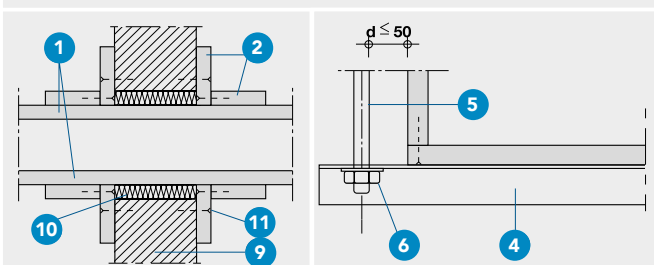
#### Cuadro Resumen de elementos del sistema:

Resistencia al Fuego EI		180
	Espesor L500 (D)	60 mm
Placa PROMATECT®	Espesor Tiras (d)	30 mm
	Tornillos	120 mm
Cuelgues	Varillas	M 16
	Angulares	50 x 50 x 5 mm

El ensayo LICOF 6692/04 es con fuego exterior. (Conducto Tipo A). No tiene ensayo para fuego interior (Tipo B).

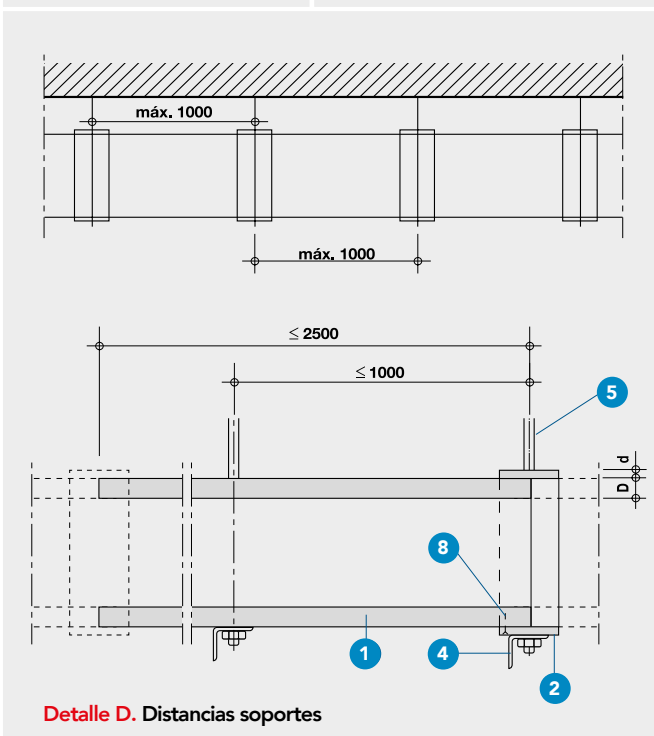


Detalle A



Detalle B. Paso de huecos

Detalle C. Sistema de soporte



Detalle D. Distancias soportes