

### Datos técnicos:

- 1 Promatect H de 12 mm.
- 2 Fajas de fibrocemento Permanit de 100 mm de ancho y 10 mm de espesor.
- 3 Tornillo autoavellanante 8x1¼" a intervalos de 300 mm.
- 4 Montante acero galvanizado 60x38x12x0.85 mm a intervalos de 600 mm.
- 5 Aislación lana mineral 40 kg/m<sup>3</sup>, e = 40 mm.

Ensayado con norma NCh 935/1

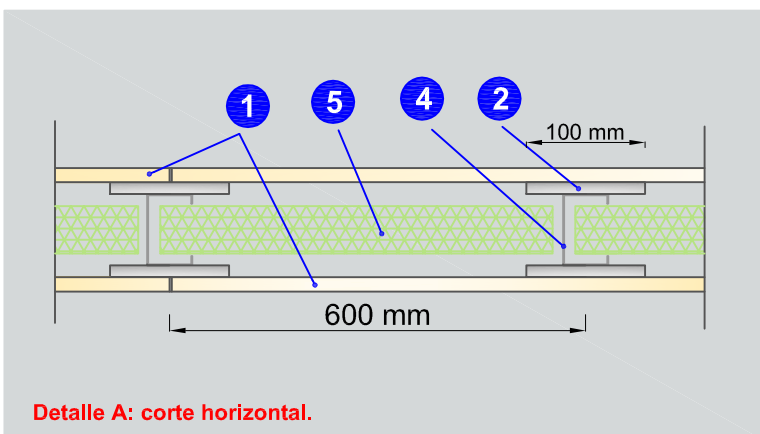
Este sistema constructivo está diseñado para ser utilizado en el área industrial, comercial, vivienda, salud y educacional como muro cortafuego, como muro separador de unidades y en baños que requieren altas exigencias de resistencia al fuego.

**Espesor total: 104 mm**

### Notas:

Este muro cortafuego puede ser utilizado en interiores y exteriores. Presenta las siguientes cualidades:

- Bajo número y espesor de placas.
- Transmite baja carga sísmica a las estructuras principales de un edificio dado su bajo peso.
- Es pintable.
- Es resistente a la humedad (sin ningún agregado). Para exposición a humedades extremas o lluvia se puede aplicar Impregación 2000 (emulsión impermeabilizadora y antiabrasiva), o bien pintura.
- Posee una considerable resistencia al impacto.
- Permite el paso de instalaciones eléctricas y tuberías plásticas, los cuales deben ser sellados con sistemas adecuados (Promaseal Bulkhead, Promastop UniCollar, Promastop PS Almohadillas).
- Bajo costo de instalación dado el reducido número de placas.
- Rapidez en construcción.



**Detalle A: corte horizontal.**