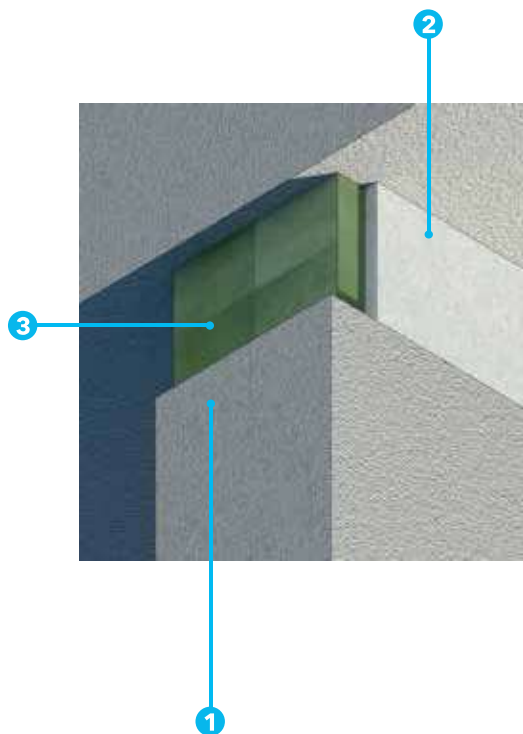
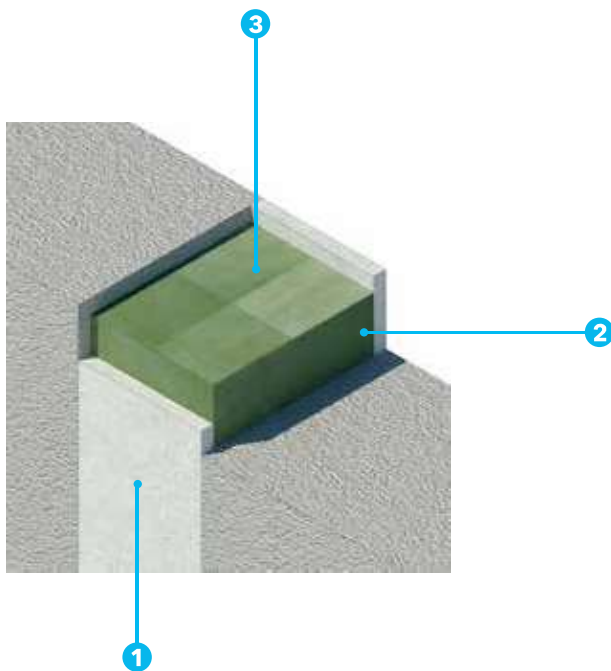


PROMASEAL® A - S



Descripción:

Sistema de sellado de juntas de dilatación o encuentro resistentes al fuego. Debe usarse el PROMASEAL®-S para juntas de alto movimiento, en interior o exterior.

Puede usarse el PROMASEAL®-A para aplicaciones en interior con poco movimiento (juntas de encuentro).

Datos técnicos:

- 1 Junta vertical en muro sólido
ancho $\geq 5 \leq 100$ mm
- 2 Promaseal® A ≥ 5 mm en ambas caras
- 3 Lana mineral de roca e= ancho del muro
densidad= 40Kg/m³

Cálculo rendimiento:

No. Cartuchos =
ancho junta (mm) x profundidad (mm) x largo (m)/310

Ensayado bajo norma EN 1366-4 / EN 13501-2

Datos técnicos:

- 1 Junta horizontal en muro sólido
ancho $\geq 5 \leq 50$ mm
- 2 Promaseal® A ≥ 10 mm en cara no expuesta
- 3 Lana mineral de roca e= ancho del muro
densidad= 40Kg/m³

Cálculo rendimiento:

No. Cartuchos =
ancho junta (mm) x profundidad (mm) x largo (m)/310

Ensayado bajo norma EN 1366-4 / EN 13501-2

Forma de aplicación:

Asegurarse de que el sustrato presenta una superficie seca, limpia sin polvo grasa o elementos desagregados.

Colocar en el interior de la junta el material base de Lana de Roca, dejando el espacio necesario para aplicar la masilla correspondiente en el espesor adecuado. Es esencial que la Lana de Roca quede firmemente apretada en el hueco.

En el caso del PROMASEAL®-A debe humedecerse ligeramente el sustrato cuando sea de hormigón o ladrillo cerámico.

Aplicar la masilla con una pistola adecuada para este tipo de productos, rellenando bien el espacio entre la base y los bordes del sustrato, hasta enrasar con la superficie.

Alisar la superficie con una espátula humedecida en agua en el caso de la PROMASEAL®-A, o agua jabonosa en el de la PROMASEAL®-S antes de su endurecimiento superficial inicial.