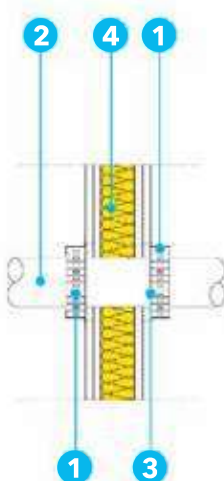
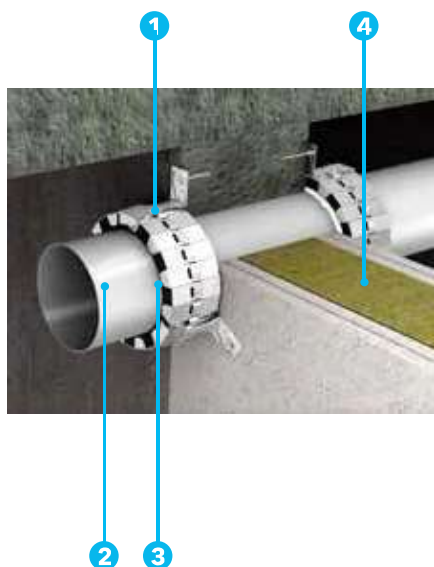


PROMASTOP® U



Datos técnicos:

- 1 Promastop U (1 a 2 collarines de acuerdo Ø de tubería)
- 2 Tubería PVC a proteger (Ø 50 - 200)
- 3 Sello perimetral del collarín con Promaseal A
- 4 Tabique F120 base ref: (c.326,034)

Ensayado bajo norma NCh 935/3

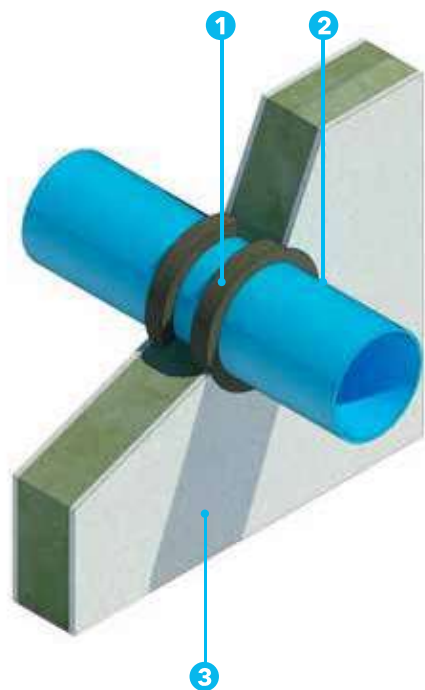
Cada tubería debe ser sellada con PROMASTOP® U, En muros y tabiques se instala PROMASTOP® U por cada lado de la pared.

Fijar el sistema con el Kit de fijación (horquillas de fijación, torillos y remaches) que incluye el sistema.

Utilizar Promaseal A para llenar los posibles huecos entre el collarín y la tubería.

Para obtener F120 en ductos combustible considerar:
 Ø de 50 mm a 160 mm = 1 capa de Promastop U
 Ø de 200 mm = 2 capas de Promastop U

PROMASTOP® W



Datos técnicos:

- 1 Promastop® W (2 a 5 capas de acuerdo Ø de tubería)
- 2 Tubería PVC a proteger (Ø 50 - 110)
- 3 Tabique F120 base (ref: c.326,034)

Ensayado bajo norma NCh 935/3

Cada tubería debe ser sellada con PROMASTOP®W, instalándose por el lado expuesto al fuego. En muros y tabiques se especifican 2 PROMASTOP® W, uno por cada lado de la pared. Fijar el extremo del sistema con sistema cinta de papel adhesiva.

Para obtener F120 en ductos combustible considerar:
 Ø de 32 mm = 2 capas de Promastop W.
 Ø de 40 hasta 63 mm = 3 capas de Promastop W.
 Ø de 75 hasta 90 mm = 4 capas de Promastop W.
 Ø de 110 hasta 125 mm = 5 capas de Promastop W.
 Ø de 140 hasta 160 mm = 6 capas de Promastop W.