



# BANDAS SONOGLASS

Banda Acústica Sonoglass es una banda compuesta de lana de vidrio de baja densidad y espesor 40 mm, especialmente indicada para incrementar aún más el aislamiento del ruido en las soluciones constructivas Volcán logrando ambientes con alto nivel de confort. Esta banda se instala en la junta que se forma en todo el perímetro de encuentro de tabiques con elementos como muros, losas y otros tabiques. Puede utilizarse tanto en tabiquerías con estructura de acero galvanizado (Volcometal) o de madera (Estructural Volcán).

Su uso es recomendado en soluciones para viviendas, oficinas, hoteles, hospitales y recintos educacionales, y en general en todo tipo de obras en donde sea necesario incrementar el confort acústico interior.



BANDAS



ABSORBENTE  
ACÚSTICO



FACILIDAD DE USO



SISTEMA INTEGRADO  
DE PRODUCTOS



FÁCIL DE INSTALAR



NO TIENE OLOR



FÁCIL DE FIJAR



## SONOGLASS BANDA ACÚSTICA

**SELLO ACÚSTICO PERIMETRAL DE LANA DE VIDRIO  
PARA AUMENTAR EL ÍNDICE DE REDUCCIÓN  
ACÚSTICA EN MUROS Y TABIQUES**

### Ventajas:

#### Mejora el acondicionamiento acústico

Al instalarse en todo el perímetro de un tabique en los encuentros con muros y losas, se aumenta el aislamiento de sonidos aéreos en alrededor de 3 dB, también reduce la transmisión de sonidos mecánicos provocados en otros recintos por pisadas, golpes, puertas, vibración de máquinas, etc., generando con ello una mejora sustancial en la habitabilidad de los espacios.

#### Elimina los puentes térmicos y acústicos

Al estar compuesto por un material aislante de baja conductividad térmica, como la lana de vidrio Aislanglass, la Banda Acústica SonoGlass reduce notablemente la transferencia de calor y sonido entre elementos ya que sella la existencia de puentes térmicos y/o acústicos.

#### Elimina irregularidades en superficies

La Banda Acústica SonoGlass absorbe y nivela irregularidades de superficies de contacto, ya que su composición elástica elimina las imperfecciones que podrían dejar espacios de aire en el encuentro entre la estructura del tabique con muros, pisos o losas.

#### Fácil Instalación

Por tratarse de un producto terminado con anchos que facilitan su manipulación, gran capacidad elástica y de instalación en seco, la Banda Acústica SonoGlass se instala fácilmente pegándola con cinta adhesiva doble contacto, permitiendo una gran productividad en la obra.

### SELLO ACÚSTICO PERIMETRAL DE LANA DE VIDRIO PARA AUMENTAR EL ÍNDICE DE REDUCCIÓN ACÚSTICA EN MUROS Y TABIQUES

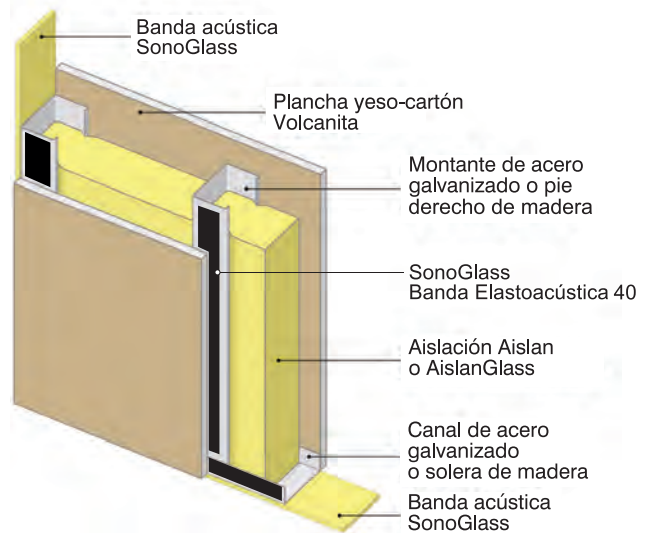
#### Especificaciones Técnicas

La Banda Acústica Sonoglass cumple con los requisitos de la Norma Chilena: NCh 1071 of.84.

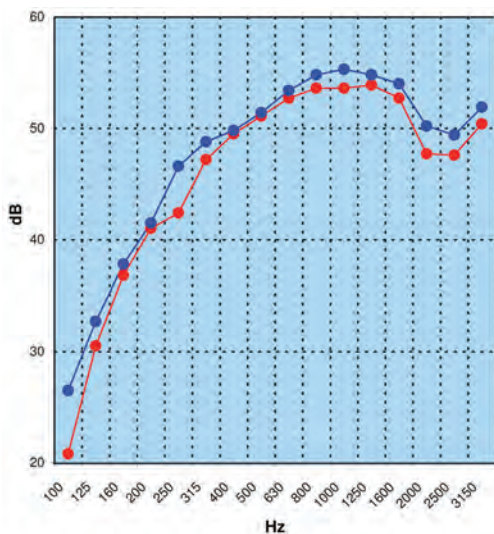
Densidad nominal: 12 kg/m<sup>3</sup>.  
 Conductividad térmica: 0,041 W/m°C a 20°C.  
 Reacción al fuego: incombustible.  
 Presentación: rollos de 24 m.  
 Ancho del formato: 50, 75, 100 y 120 mm.  
 Espesor de banda: 40 mm.

#### Comportamiento Acústico

Banda Acústica Sonoglass aporta significativamente al aislamiento de sonidos en tabiques.



Incremento de aislamiento ( $\Delta R_w$ ) = 3 dB(A)  
 con Banda Acústica SonoGlass

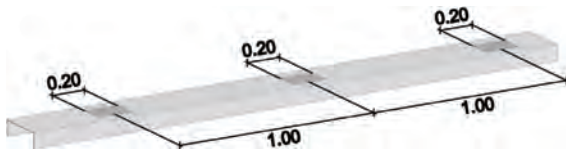


- Tabique de acero galvanizado con 2 planchas de Volcanita RF 15 mm + Montante de 60 mm + AislanGlass R141 + 2 Volcanita RF 15 mm.
- Tabique de acero galvanizado con 2 planchas de Volcanita RF 15 mm + Montante de 60 mm + AislanGlass R141 + 2 Planchas de Volcanita RF 15 mm + Banda Acústica SonoGlass.

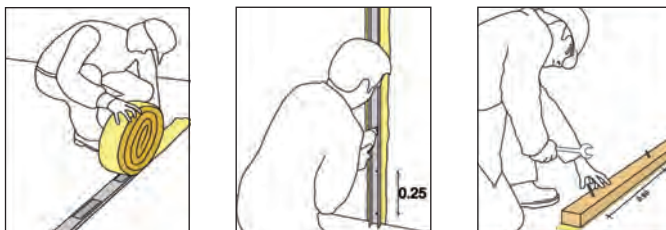
Informe IDIEM N° 554.848, 23 de abril de 2009.

## Instalación Banda Acústica SonoGlass

- Verificar los aplomes o desaplomes de las superficies de elementos a utilizar, si hay diferencias superiores a los 5 mm debe nivelarse.
- Las superficies deben estar secas y limpias.
- Para facilitar su instalación, se puede aplicar cinta adhesiva doble contacto (tipo 3M 9945) de 48 mm de ancho o similar, en segmentos de 20 cm cada 1 m sobre la pieza del tabique que conforma el perímetro de éste (canal o solera y montante o pie derecho o sistema alternativo).



- Pegar la Banda Acústica Sonoglass sobre la cinta adhesiva.
- Fijar la pieza del tabique al muro o losa con clavos de impacto cada 40 cm para comprimir la banda acústica. En el caso de la madera, la pieza del tabique sólo debe fijarse cada 60 cm con clavos, pernos o espárragos ajustando hasta comprimir la banda.



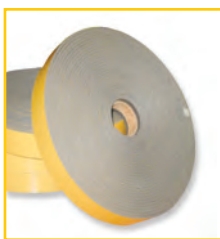
- Finalmente cortar con cuchillo cartonero las partes de la banda que sobren.

## Embalaje y Almacenamiento

- Banda Acústica Sonoglass se entrega en rollos de 24 metros.
- Banda Acústica Sonoglass debe almacenarse bajo techo y sin contacto con la humedad.
- Los rollos pueden almacenarse uno sobre otro, manteniendo su posición horizontal.
- Los rollos se entregan en pack de 3 unidades:
  - Banda de 50 mm: 3 Rollos
  - Banda de 75 mm: 3 Rollos
  - Banda de 100 mm: 3 Rollos
  - Banda de 120 mm: 3 Rollos

## Otras ventajas

- Económico: excelente relación costo - aislación acústica extra lograda.
- Repelente al agua.



## SONOGLASS BANDA ELASTOACÚSTICA

### BANDA DE POLIETILENO RETICULADO PARA AUMENTAR EL ÍNDICE DE REDUCCIÓN ACÚSTICA EN TABIQUES

Espuma de polietileno reticulado de celda cerrada, con adhesivo a base de caucho sensitivo a la presión y con respaldo de papel siliconado. Se presenta en rollos de 15 metros, con ancho de 40 mm y un espesor de 3 mm.

La Banda Elastoacústica Volcán es recomendada para incrementar aún más el aislamiento del ruido en las Soluciones Constructivas Volcán, logrando ambientes con alto nivel de confort. Esta banda se instala sobre los montantes y canales en las superficies en contacto con la placa. Su uso permite aumentar el aislamiento sonoro del tabique a construir, al disminuir la superficie en contacto directo con la placa.

Puede utilizarse tanto en tabiquerías con estructura de acero galvanizado (Volcometal) como de madera (Estructural Volcán).

Se recomienda su instalación en complemento con la Sonoglass Banda Ancha Acústica, la cual se instala bajo las soleras.

Su uso es recomendado en soluciones para tabiquerías en viviendas, oficinas, hoteles, hospitales y recintos educacionales y en general, en todo tipo de obras donde sea necesario incrementar el aislamiento acústico de las particiones utilizadas.

#### Ventajas:

- Autoextinguible.
- Minimiza los puentes térmicos y acústicos.
- Impermeable (al ser celda cerrada no absorbe agua).
- Fácil de instalar.
- Alta Adhesión instantánea.
- Limpieza en el montaje.
- Económico; excelente relación costo - aislación acústica extra lograda.

Amortigua las vibraciones generadas entre los perfiles metálicos y las placas de distintas materialidades (yeso-cartón, fibrocemento, OSB, etc.), aportando de 3 a 4 dB al interrumpir los puentes acústicos.



#### Características:

- Ancho del formato: 40 mm
- Espesor de banda: 3 mm
- Presentación: Paquetes con 3 rollos de 15 metros cada uno (45 metros lineales).

#### Modo de Aplicación:

La superficie del montante debe estar limpia y seca, libre de grasas, polvo y otros contaminantes antes de colocar la cinta. Se debe retirar el papel siliconado, a medida que la cinta se posiciona sobre la superficie.